

Assurances :

Il est recommandé de souscrire auprès de nous ou de tout autre organisme une assurance voyage dès votre inscription afin de bénéficier d'une couverture suffisante.

Nous vous proposons une **assurance de voyage annulation / bagages / interruption de séjour (épidémie incluse) : 65 € par personne**. Elle vous permet d'être remboursé des sommes que nous retenons en cas d'annulation, selon le barème ci-dessous.

Inscription et paiement :

Toute inscription doit être confirmée par l'envoi de votre bulletin d'inscription et d'un acompte de **400 €**. Le solde doit nous parvenir un mois avant le départ.

Le paiement peut se faire par chèque à l'ordre d'Hasamélis Voyages, par carte bancaire (lien sécurisé envoyé par email) ou par virement (RIB sur demande).

Documents – IMPORTANT :

Carte d'identité ou passeport valide pour les personnes de nationalité française.

Nous vous conseillons de vérifier dès votre inscription la conformité de votre pièce d'identité avec les conditions d'entrée dans le pays de destination.

Pour plus d'informations, veuillez consulter : <https://www.diplomatie.gouv.fr/fr/conseils-aux-voyageurs/conseils-pai-r-pays-destination/espagne/#entree>

Annulation :

Toute annulation doit être notifiée à l'agence dans les plus brefs délais par écrit (courrier ou e-mail). En cas d'annulation et qu'elle soit la date, des frais de dossier de 100 € par personne sont retenus par l'agence (non remboursés par l'assurance).

En fonction de la date de votre annulation, le barème de frais ci-dessous est appliqué :

- Au-delà de 60 jours avant le départ : 100 € (frais de dossier).
- De 60 à 46 jours avant le départ : 15% du prix du voyage.
- Entre 45 et 31 jours avant le départ : 25 % du prix du voyage.
- Entre 30 et 16 jours avant le départ : 50 % du prix du voyage.
- Entre 15 et 6 jours avant le départ : 75 % du prix du voyage.
- Moins de 6 jours avant le départ : 100 % du prix du voyage.

Ces frais (à l'exception des frais de dossier de 100 €, des éventuels frais de visa et du coût de l'assurance) sont remboursés par l'assurance, si vous y avez souscrit, selon ses propres conditions (franchise, motif d'annulation, etc.).

Pour consulter le contrat d'assurance et l'intégralité des conditions de vente : <https://www.hasamelis.fr/conditions-generales-vente/>

CONTACT

Hasamélis Voyages

01.42.36.87.31 / hbrousse@hasamelis.fr
20 rue Poissonnière – 75002 PARIS / IM 075130025



Hasamélis
Aux sources du voyage



Hasamélis
Aux sources du voyage



Séjour à Madrid : Les grands musées

SOUS LA DIRECTION CULTURELLE D'ÉRIC PARMENTIER

Du mardi 17 au
vendredi 20 juin 2025

Partez à la découverte des
principaux musées de Madrid.

Regroupant une grande collection des œuvres majeures de la peinture espagnole et notamment des collections royales, les musées de Madrid offrent également une large ouverture sur les Arts dans le monde. À eux seuls, ils mettent en lumière le rayonnement artistique, historique et culturel du pays. De Goya à Velázquez, en passant par Murillo, Picasso, mais aussi des grands noms de la peinture européenne, ils sont nombreux à être réunis dans différents musées de la capitale.



Jour 1 - Mardi 17 juin 2025 - Paris - Madrid

Accueil à l'aéroport de Paris Orly. Départ pour Madrid par le vol TO4632 – 10h05 / 12h15 - horaires sous réserve de modification de la part de la compagnie aérienne. Installation à l'hôtel et déjeuner.

Puis, **visite du centre historique de Madrid** accompagnée d'un guide local francophone (Plaza Mayor, Plaza Ramales, Palacio Real, le Teatro Real et Jardines de Sabatini). *Dîner et nuit à l'hôtel.*

Jour 2 - Mercredi 18 juin 2025 - Madrid



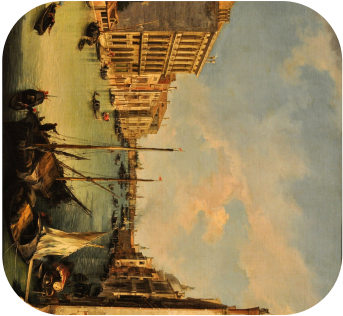
Journée de visite du musée du Prado. (Déjeuner sur place)

À l'initiative de Joseph Bonaparte, le plus célèbre musée d'Espagne fut construit à la fin du XVIII^e siècle sur le modèle du Louvre pour les collections des rois d'Espagne. Baptisé musée royal de Peinture et Sculpture, il présente les grands courants européens. *Dîner libre. Nuit à l'hôtel.*

Jour 3 - Jeudi 19 juin 2025 - Madrid – El Escorial

Départ matinal pour **San Lorenzo de El Escorial** en autocar privé.

Le palais monastère, élevé par Philippe II en 1557, regroupe le panthéon des rois d'Espagne, la célèbre bibliothèque royale ainsi que le palais aux murs de tapisseries dont certaines furent réalisées d'après des cartons de Coya.



Après le déjeuner, **visite du musée Thyssen Bornemisza**. Le palais de Villahermosa abrite la collection du baron Thyssen-Bornemisza considérée comme la collection privée la plus importante du XX^e siècle, et offre un parcours complet réalisé dans l'art occidental du XIII^e au XX^e siècle. *Dîner au restaurant et nuit.*

Jour 4 - Vendredi 20 juin 2025 - Madrid - Paris

La matinée sera consacrée à la visite du musée de Reina Sofía.

Ce musée a été inauguré en 1990 par le roi Juan Carlos et la reine Sofía. Dès la fin du XX^e siècle, les collections permanentes présentent des chefs-d'œuvre dont Guernica (1937) de Pablo Picasso est l'œuvre phare. *(Déjeuner rapide)*

Départ pour l'aéroport en autocar privé en début d'après-midi. Départ pour Paris par le vol TO4637 – 17h55 / 20h00 – horaires sous réserve de modification de la compagnie aérienne.

Programme détaillé sur demande.



CONDITIONS DE VENTE

Prix par personne :

1.390 € pour un groupe de à partir de 15 personnes.

Supplément chambre individuelle : **190 €** (en nombre limité).

Ces prix ont été calculés sur la base des conditions économiques connues au 8 octobre 2024 et sont révisables jusqu'à 1 mois du départ en cas de modification des tarifs par les prestataires (hausse des taxes d'aéroport, du carburant, augmentation des taxes des hôtels, etc).

Ce prix comprend : L'assistance à l'aéroport de Paris le jour du départ, le vol Paris / Madrid aller/retour en classe économique sur vols réguliers Transavia incluant un bagage en soute de 15 kg par personne, les taxes d'aéroports (50 € au 8 octobre 2024), les transferts en autocar privé aéroport / hôtel / aéroport, l'autocar privé pour la visite de l'Escorial, les transports en commun lorsque nécessaire, l'hébergement en chambre double à l'Hôtel Europa 3* normes locales (ou similaire), la pension complète du déjeuner du 17 juin au déjeuner du 20 juin incluant l'eau et le café aux déjeuners (à l'exception d'un dîner libre le 18 mai), les services d'un guide local francophone pour une demi-journée, l'accompagnement culturel d'Eric Parmentier pour toute la durée du voyage, les visites et excursions mentionnées au programme, les entrées dans les sites, musées et monuments au programme, les écouteurs pendant toute la durée du voyage, l'assurance de voyage assistance/rapatriement, les taxes de séjour, un carnet de voyage.

Ce prix ne comprend pas : Les assurances proposées en option (Cf. paragraphe assurances ci-après), le dîner libre du 18 juin, les boissons autres que mentionnées dans « Ce prix comprend », les pourboires d'usage, et tout ce qui n'est pas mentionné dans « Ce prix comprend ».